

Opis

Elektromotorni pogon ventila EPV 3N-MFT se koristi za impulsno vođenje (trotačkasta regulacija) kao i kontinualno vođenje (upravljački signal 0 do 10V DC) trokrakih i prolaznih regulacionih ventila sa navojnim i prirubničkim priključkom za nazivne prečnike DN15 do DN40, i kao elektromotorni pogon regulatora protoka sa integrisanim regulacionim ventilom (kombi ventila) nazivnih prečnika DN15 do DN40.

Elektromotorni pogon ventila EPV 3N - MFT obezbeđuje informaciju o poziciji ventila povratnim naponskim signalom od (0.5 - 2) do (5 - 10)V DC.



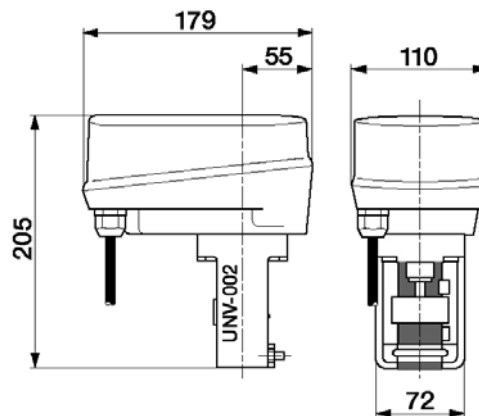
Tehnički podaci

* Napon napajanja trotačkasto upravljanje	AC 24V
kontinualno upravljanje	AC/DC 24V
* Upravljački signal (kontinualno upravljanje)	DC 0-10V
* Signal položaja	DC (0.5-2)-(5-10)V
* Priključna snaga	3W
* Maksimalna sila	1000 N
* Nazivni hod	20 mm
* Vreme zatvaranja	150 s
* Radna temperatura	0°C do 50°C
* Zaštita	IP 54
* Ručni pogon	Pomoću imbus ključa
* Masa	1,5 kg

DN	Kvs(m ³ /h)	Δp(bar)
15	1	16
15	1,6	16
15	2,5	16
15	4	16
20	6,3	16
25	10	13,5
32	16	10
40	25	5,5

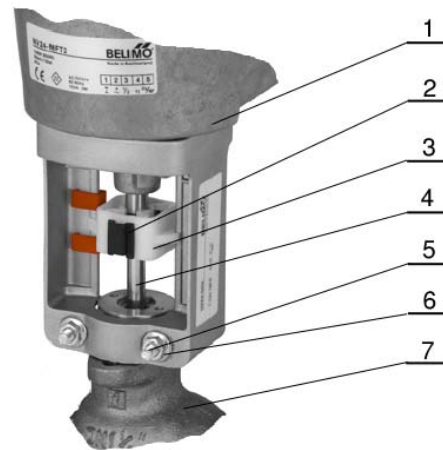
Tabelarno su prikazane maksimalno dozvoljene razlike pritisaka za ventile različitog nazivnog prečnika

Dimenzije



Montaža

1. Kućište pogona sa konzolom
2. Zabrljivač spojnice
3. Spojnica
4. Osovinica ventila
5. Obujmica
6. Navrtka obujmice
7. Regulacioni ventil



Postavljanje elektromotornog pogona ventila na ventil vrši se na sledeći način:

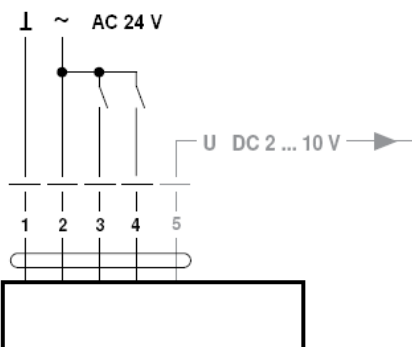
- Spojnicu ventila postaviti u gornji granični položaj aktiviranjem ručnog pogona ventila.
- Za ručno pokretanje pogona koristi se imbus ključ OK5 postavljen u otvor na vrhu pogona.
- Postaviti pogon ventila na vrat ventila i zategnuti navrtkama M6 obujmicu oko vrata ventila.
- Simetrične zabrljivače na spojnici podići u krajnji gornji položaj.
- Ručnim pogonom ventila spustiti spojnicu naniže dok čelične čeljusti unutar spojnice ne obuhvate žleb na osovinici ventila.
- Nastaviti sa spuštanjem spojnice do krajnjeg donjeg položaja.
- Izvršiti zabrljivanje spojnice spuštanjem dva simetrična zabrljivača u prvobitni (donji) položaj.

Demontaža elektromotornog pogona sa ventila vrši se na sledeći način:

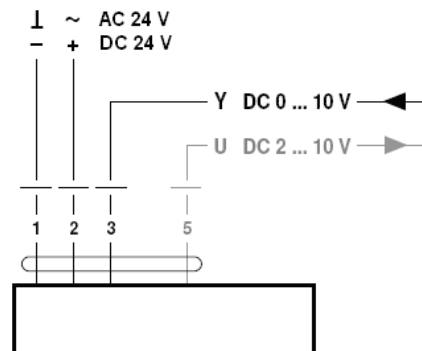
- Odvrnuti navrtke M6 sa obujmice i osloboditi obujmicu sa vrata ventila.
- Podići naviše dva zabrljivača spojnice. Pritiskati prstima 2 plastična pera koja se nalaze ispod zabrljivača spojnice i uz pokrete nagnjanja pogona odvojiti ga od osovinice ventila.

Elektropovezivanje

3-tačkasto upravljanje



Kontinualno upravljanje



- Priključni kablji PPY 5x0,75mm² (1m) je sastavni deo elektromotornog pogona.



Po prestanku upotrebe, proizvod rastaviti, razvrstati delove u grupe materijala i predati ovlašćenim organizacijama za prikupljanje i reciklažu otpada u cilju očuvanja životne sredine, uz obavezno poštovanje zakonske regulative u zemlji korisnika.

Proizvođač zadržava pravo promene tehničkih karakteristika ili proizvoda bez prethodne najave.
Zaštitne oznake u ovom kataloškom listu vlasništvo su Feniks BB d.o.o.



Toponički put bb, 18202 Niš, Srbija
tel: (018) 45-75-333, 45-75-556
fax: (018) 45-75-557

www.feniksbb.com
info@feniksbb.com



Menadžment kvalitetom i upravljanje zaštitom životne sredine odvija se u skladu sa zahtevima međunarodnih standarda
ISO 9001:2008 i
ISO 14001:2004.