

Opis

Elektromotorni pogon ventila EPV 3V - MFT se koristi za impulsno vođenje (trotačkasta regulacija) kao i kontinualno vođenje (upravjački signal 0 do 10V DC) trokrakih i prolaznih regulacionih ventila sa prirubničkim priključkom, nazivnih prečnika DN50 do DN100, i kao elektromotorni pogon regulatora protoka sa integrisanim regulacionim ventilom (kombi ventila) nazivnih prečnika DN50 do DN125.

Elektromotorni pogon ventila EPV 3V - MFT obezbeđuje informaciju o poziciji ventila povratnim naponskim signalom od (0.5-2) do (5-10)V DC.



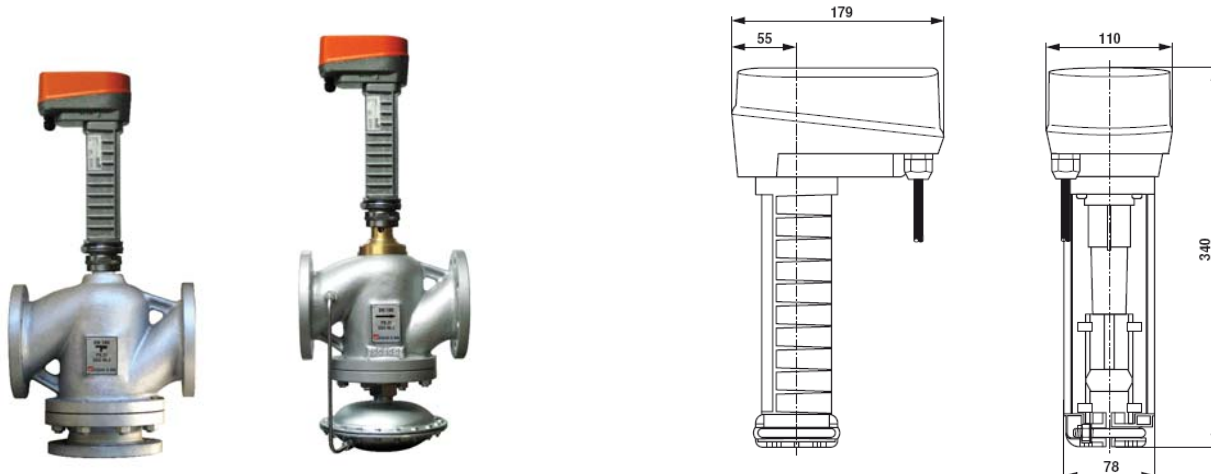
Tehnički podaci

* Napon napajanja trotačkasto upravljanje	AC 24V
kontinualno upravljanje	AC/DC 24V
* Upravljački signal (kontinualno upravljanje)	DC 0-10V
* Signal položaja	DC (0.5-2)-(5-10)V
* Prikjučna snaga	6W
* Maksimalna sila	2500 N
* Nazivni hod	40 mm
* Vreme zatvaranja	150 s
* Radna temperatura	0°C do 50°C
* Zaštita	IP 54
* Ručni pogon	Pomoću imbus ključa
* Masa	2,9 kg

DN	Kvs(m ³ /h)		Δp(bar)
	PV, TV	KV	
50	40	32	10.4
65	63	50	6.1
80	100	80	4
100	160	125	2.6
125	/	180	/

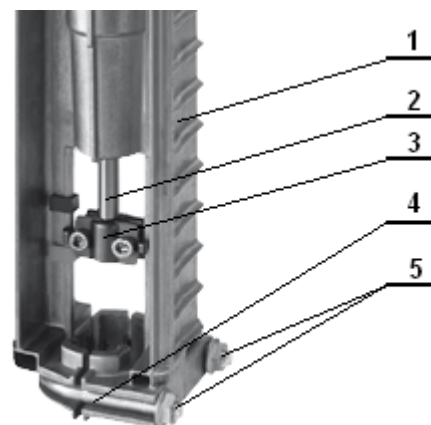
Tabelarno su prikazane maksimalno dozvoljene razlike pritisaka za ventile različitog nazivnog prečnika

Dimenzije



Montaža

1. Konzola pogona
2. Osovinica pogona
3. Spojnica
4. Obujmica
5. Navrtke obujmice



Postavljanje elektromotornog pogona ventila na ventil vrši se na sledeći način:

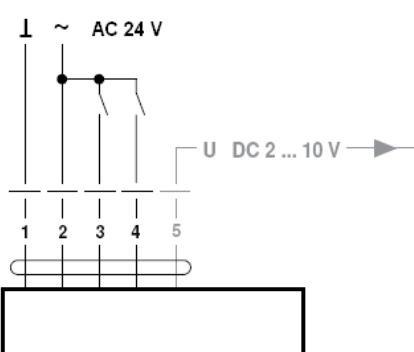
- Pomoću mehanizma za ručno upravljanje podići osovinicu pogona u najviši položaj (koristi se imbus ključ OK5 postavljen u otvor na vrhu pogona).
- Postaviti pogon ventila na vrat ventila i zategnuti navrtkama M13 obujmicu oko vrata ventila.
- Otpustiti spojnicu pogona odvijanjem dve navrtke imbus ključem OK5, dovoljno da se spojnica može navući na osovinicu ventila.
- Ručnim pokretanjem ventila spustiti spojnicu naniže do spoja sa osovinicom ventila i zategnuti imbus navrtke na spojnici.

Demontaža elektromotornog pogona sa ventila vrši se na sledeći način:

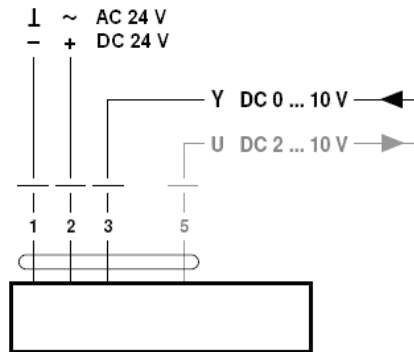
- Otpustiti spojnicu pogona odvijanjem dve navrtke imbus ključem OK5, dovoljno da se spojnica može izvući sa osovinice ventila
- Odvrnuti navrtke M13 sa obujmice i osloboditi obujmicu sa vrata ventila i uz pokrete nagnjanja pogona odvojiti ga od tela ventila.

Elektropovezivanje

3-tačkasto upravljanje



Kontinualno upravljanje



- Priključni kabl PPY 5x0,75mm² (1m) je sastavni deo elektromotornog pogona.



Po prestanku upotrebe, proizvod rastaviti, razvrstati delove u grupe materijala i predati ovlašćenim organizacijama za prikupljanje i reciklažu otpada u cilju očuvanja životne sredine, uz obavezno poštovanje zakonske regulative u zemlji korisnika.

Proizvođač zadržava pravo promene tehničkih karakteristika ili proizvoda bez prethodne najave.
Zaštitne oznake u ovom kataloškom listu vlasništvo su Feniks BB d.o.o.



Toponički put bb, 18202 Niš, Srbija
tel: (018) 45-75-333, 45-75-556
fax: (018) 45-75-557

www.feniksbb.com
info@feniksbb.com



Menadžment kvalitetom i upravljanje zaštitom životne sredine odvija se u skladu sa zahtevima međunarodnih standarda
ISO 9001:2008 i
ISO 14001:2004.