

## Opis

Elektromotorni pogon ventila se koristi za impulsno vođenje (trotačkasta regulacija) regulacionih ventila iz serija TV, PV, XPV TVP, PVP i kombi ventila serije KV i KVP.

## Pregled tipova

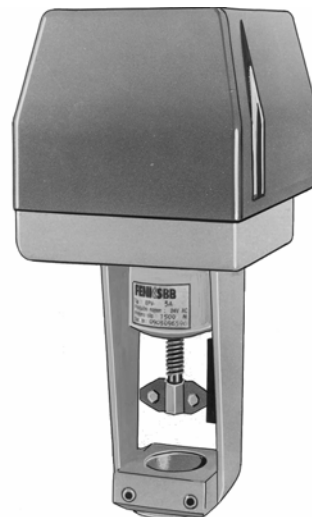
Maksimalna sila	Maksimalni hod	Vreme zatvaranja	Tip pogona
1500 N	25 mm	60 s	EPV 3A
1500 N	40 mm	100 s	EPV 3B
2500 N	45 mm	115 s	EPV 3C
5000 N	45 mm	85 s	EPV 3D
5000 N	65 mm	120 s	EPV 3E

### Dodaci

- \*Prekidači krajnjih položaja :
  - jedan krajnji položaj
  - dva krajnja položaja

- \* Potenciometar za povratni signal položaja (1kΩ)

EPV 3../S  
EPV 3../SS  
EPV 3../P



## Tehnički podaci

- \* Napon napajanja : 24VAC/50 Hz
- \* Prikjučna snaga : 50 W
- \* Stepen mehaničke zaštite : IP 54
- \* Materijal nosača pogona : AISi12

Tabela za izbor elektromotornog pogona ventila ( EPV ) u zavisnosti od nazivnog otvora ventila i maksimalno dozvoljene razlike pritiska ( bar ).

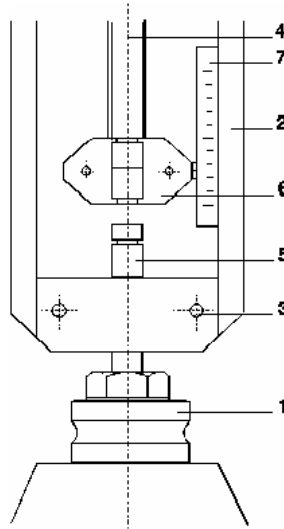
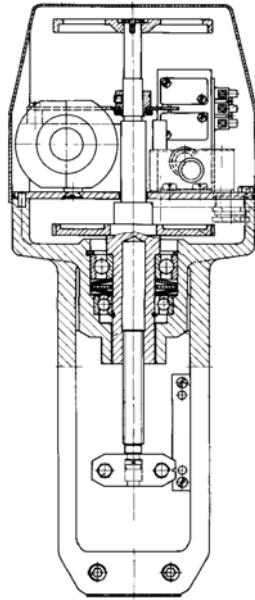
DN	Kvs(m3/h)	EPV 3A	EPV 3B	EPV 3C	EPV 3D	EPV 3E
15	1	16				
15	1,6	16				
15	2,5	16				
15	4	16				
25	6,3	16				
25	10	16				
32	16	16				
40	25	12				
50	40		7,5	12,7	16	
65	63		4,5	7,5	15	
80	100			4,9	10	
100	160			3,1	6,4	
125	250					4,1
150	330					2,8
200	450	Izbor pogona na zahtev - prema radnom pritisku				

## Montaža

- Izvršiti demontažu dvodelne spojnice ( 6 ) sa navojnog vretena ( 4 ).
- Postaviti elektromotorni pogon na vrat ventila ( 1 ) i fiksirati ga vijcima ( 3 ), koristeći imbus ključ OK 5.
- Aktivirati ručni pogon vijkom kandžaste spojnice pogona i okretanjem točka za ručno pokretanje pogona, dovesti navojno vreteno ( 4 ) u položaj da dodirne osovinicu ventila ( 5 ).
- Postaviti dvodelnu spojnicu ( 6 ) na osovinicu ventila ( 5 ) i navojno vreteno ( 4 ), tako da žleb spojnice

upadne u žleb navojnog vretena. Izvršiti pritezanje spojnice pomoću dva vijka M5. Pri tom voditi računa da se uzdužnim žlebom spojnice obuhvati vodeća pločica ( 7 ).

- Odviti vijak kandžaste spojnice radi prelaska pogona na automatski rad.



1. Vrat ventila
2. Nosač pogona
3. Imbus vijak
4. Navojno vreteno
5. Osovinica ventila
6. Dvodielna spojnica
7. Vodeća pločica

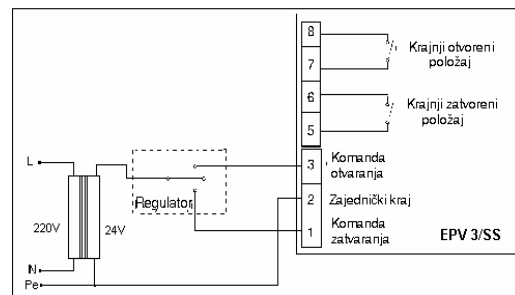
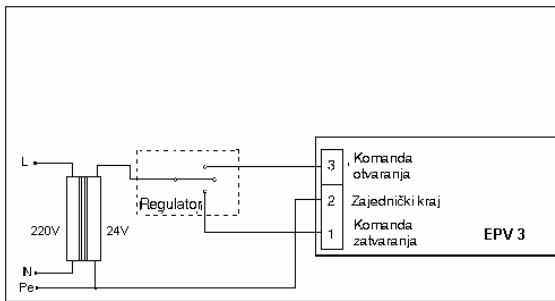
Prilikom isporuke elektromotornog pogona ventila, položaj kandžaste spojnice je fabrički postavljen u automatski režim rada.

**Napomena :**

- Radi izbjegavanja povećanog prenosa toplote sa ventila na elektromotorni pogon, preporučuje se horizontalna ugradnja ventila. Montaža pogona u vertikalnom položaju ispod ventila nije dozvoljena.
- Navojno vreteno (pozicija 4) u toku eksploatacije najmanje jednom godišnje podmazati mašću na bazi molibden disulfida ( $MoS_2$ ) za temperaturne uslove  $T \leq 130^\circ C$ .

**Elektropovezivanje**

- Napon napajanja : 24VAC
- Izvršiti elektropovezivanje pogona ventila prema odgovarajućoj šemi. Priključni kabl je PPY 3x0,75mm<sup>2</sup> za EPV 3, PPY 5x0,75mm<sup>2</sup> za EPV 3/S i PPY 7x0,75mm<sup>2</sup> za EPV 3/SS.



Feniks BB zadržava pravo na promene na proizvodima bez posebnog obaveštenja. Zaštitne oznake u ovom materijalu su vlasništvo Feniks BB, doo.

**FENIKS BB**

Čegarska 16  
18000 Niš  
Srbija  
Kataloški list 05/2007\*

**Tel. / Fax.**  
+381 18 45-75-333  
+381 18 45-75-557  
**E-mail:**  
[info@feniksbb.com](mailto:info@feniksbb.com)  
**Web:**  
[www.feniksbb.com](http://www.feniksbb.com)